

# W22 Wash

Motor Resistente à Água  
Catálogo Comercial Mercado Brasil



## W22 Wash

O motor W22 Wash foi especialmente desenvolvido para operar em ambientes com a presença de água. Atende perfeitamente os requisitos do setor alimentício, farmacêutico e locais onde o motor precisa ser lavado constantemente.

### Características Padrão

- Rendimento IR3 Premium
- Grau de proteção: IPW66
- Potência: 0,16 a 50 cv
- Carcaças: 63 a 200L
- Polaridade: 2 a 8 polos
- Tensão: 220/380 V
- Vedação dos mancais: W3 Seal® \*
- Forma construtiva: B3D
- Classe de isolamento "F" ( $\Delta T$  80 °C)
- Fator de serviço: 1.15
- Resistência de aquecimento
- Eixo e parafusos de fixação em aço inoxidável AISI 316
- Cor: Branco - RAL 9003
- Pintura antimicrobiana WEG NOBAC®
- Pintura interna anticorrosiva
- Tampas e caixa de ligação vedadas com Permatex®
- Sistema de isolamento WISE®
- Apto a operar com inversor de frequência
- Massa epoxi na caixa de ligação

\*As carcaças 63 a 80 são fornecidas com retentor de Viton com alma e mola em aço inox.

### Opcionais Disponíveis

- Classe de isolamento "H"
- Outras formas construtivas
- Tensão: 380/660V, 440V e 220/380/440V
- Caixa de ligação adicional
- Graxa especial para câmaras frigoríficas
- Motofreio na versão W-Easy Maintenance® para carcaças de 100 a 200
- Encoder
- Carenagem para carcaça 112M e acima
- Defletora com chapéu para montagem na vertical

**Confiabilidade  
e produtividade  
em ambientes  
úmidos e de  
limpeza constante.**



### **Pintura Externa WEG NOBAC®**

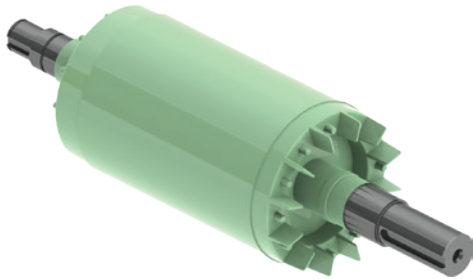
A pintura antimicrobiana WEG reduz a proliferação das bactérias em até 99,9%, garantindo a higiene necessária nas aplicações alimentícias e farmacêuticas.

### **Eixo e Parafusos de Fixação em Aço Inoxidável**

Torna o motor mais resistente à oxidação e corrosão, aumentando a vida útil e a confiabilidade em ambientes úmidos.

### **Tampas e Caixa de Ligação Vedadas com Permatex® (Resina de Policarbonato)**

Evita a entrada de água e impurezas no interior da caixa de ligação, protegendo as conexões elétricas contra corrosão e desgaste.

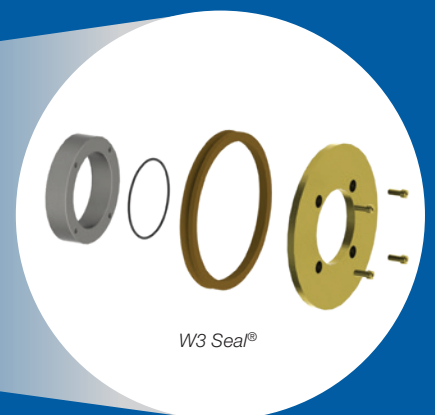


### **Pintura Interna Anticorrosiva**

Protege os componentes internos, como rotor e bobinado do motor contra oxidação, aumentando a confiabilidade e durabilidade o motor.

### **W3 Seal® - IPW66**

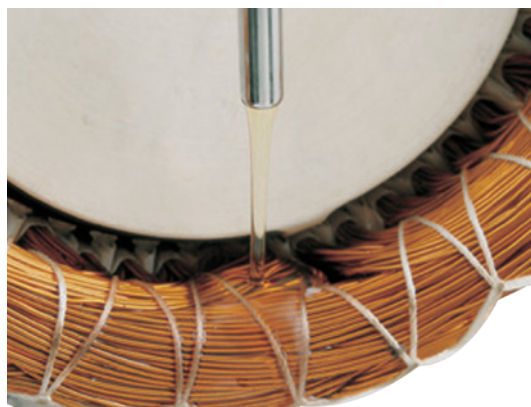
Previne a entrada de agentes contaminantes que causam danos ao bobinado e aos rolamentos. Para garantir o grau de proteção IPW66, são utilizadas vedações especiais em todas as juntas de encaixe e vedação dos mancais através do exclusivo sistema W3 Seal®. Constituído de labirinto taconite, anel V'Ring e anel O'Ring, o W3 Seal® impede o ingresso dos contaminantes através dos mancais.





### Resistência de Aquecimento

Instalada no bobinado, mantém o motor aquecido internamente, evitando a corrosão devido à condensação da umidade no interior do motor. Deve ser utilizada apenas quando o motor estiver fora de operação.



### Sistema WISE®

Motor apto para a operação com inversor de frequência\*, devido ao exclusivo sistema de isolamento WISE® (WEG Insulation System Evolution), que aumenta a resistência de isolamento do bobinado.

*\* Isolamento para tensões acima de 575 V, sob consulta.*

O motor W22 Wash proporciona **rápido retorno sobre o capital investido** e **reduções no custo operacional** através da **economia de energia**.



## W22 Wash para Redutor Tipo 1

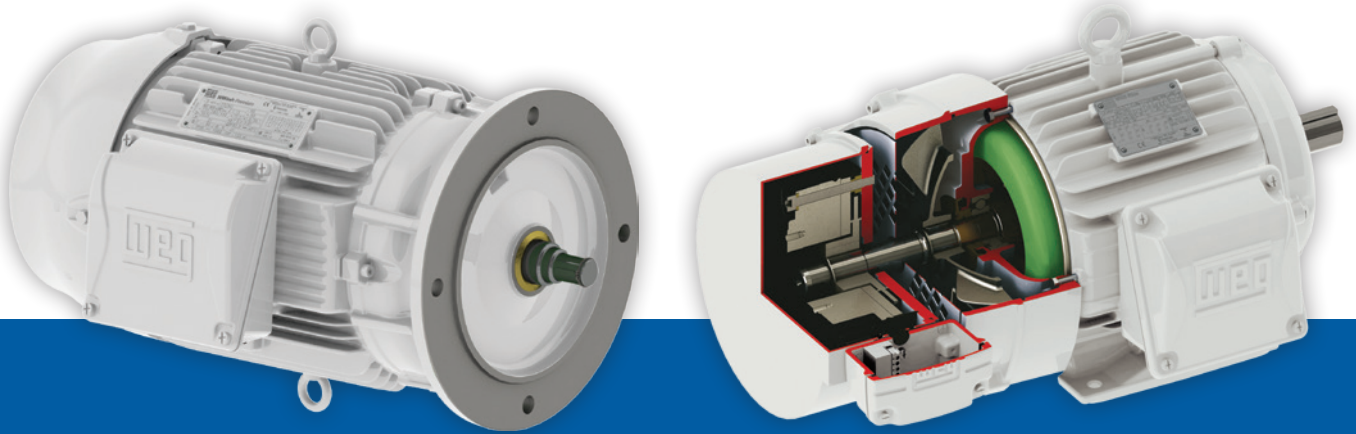
Os motores W22 Wash para Redutor Tipo 1 foram desenvolvidos para aplicações em redutores de velocidade com acoplamento direto através de flanges e eixos especiais, típico no segmento alimentício.

Este produto oferece versatilidade para adaptação nas mais variadas aplicações, proporcionando agilidade na instalação, facilidade na operação e baixo custo de manutenção, aumentando sua vida útil na aplicação.

## W-Easy Maintenance®

Sistema exclusivo WEG que possui um excelente desempenho, com torques de frenagem capazes de atender uma vasta gama de aplicações.

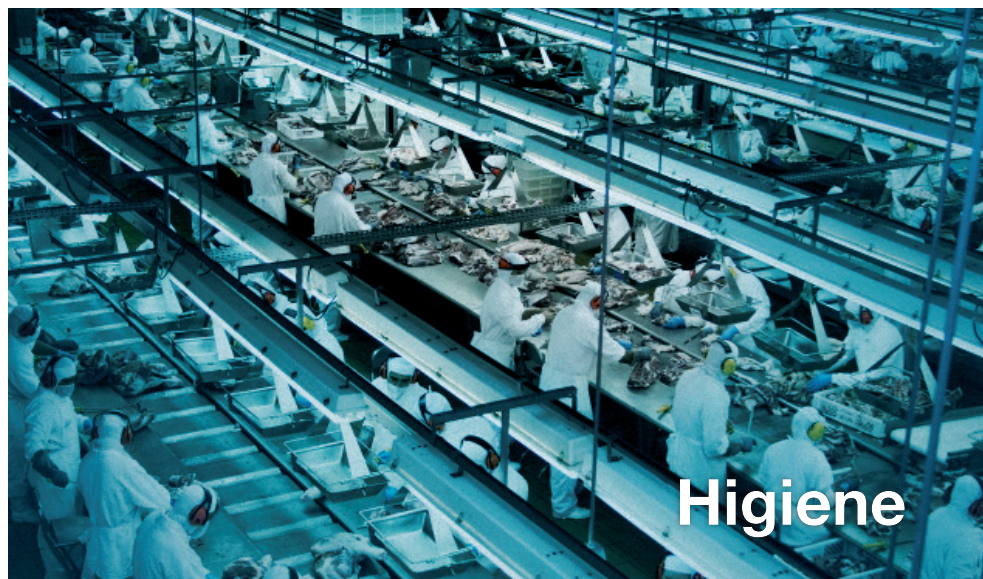
Os requisitos da linha W22 Wash, alinhados com o inovador projeto W-Easy Maintenance®, proporcionam facilidade de acesso aos componentes internos do freio, garantindo segurança, agilidade na manutenção e fácil ajuste.





## Aplicações

- Nos processos de abate, corte e congelamento dos produtos existe uma alta carga microbiana que, somado a fatores físicos e químicos, torna necessária a limpeza diária dos motores e equipamentos com água em temperatura elevada.



**Higiene**



- Indústrias farmacêuticas exigem higiene constante para combater germes, fungos e bactérias.

**Prevenção**

- No setor de Açúcar & Etanol a umidade elevada nas bombas, a grande concentração de poeira e de bagaço da cana sobre os motores tornam esse ambiente impróprio para motores padrões. Com o W22 Wash é possível eliminar a infiltração de umidade e higienizar os equipamentos sem danificar os motores.



**Proteção**

# Plano de Troca WEG

O Plano de Troca WEG incentiva a substituição de motores antigos, danificados e com baixos níveis de rendimento.

**O seu motor usado, de qualquer marca,  
vale desconto na compra de um motor WEG novo.**

Com isso, a WEG promove a utilização de motores mais econômicos e de baixa manutenção, tornando sua planta mais eficiente e criando consciência da conservação de energia.

Para mais informações consulte-nos  
[motores@weg.net](mailto:motores@weg.net)



O escopo de soluções do Grupo WEG não se limita aos produtos e soluções apresentados nesse catálogo. Para conhecer nosso portfólio, consulte-nos.

Conheça as operações mundiais da WEG



[www.weg.net](http://www.weg.net)



 +55 47 3276.4000

 [motores@weg.net](mailto:motores@weg.net)

 Jaraguá do Sul - SC - Brasil

Cód: 50041765 | Rev: 05 | Data (m/a): 06/2020.

Sujeito a alterações sem aviso prévio.

As informações contidas são valores de referência.