



PORTFÓLIO DE PRODUTOS AUTOMAÇÃO



PARTIDA E PROTEÇÃO DE MOTORES

MINICONTADORES CWC

- Linha completa de 7 a 22 A (AC-3)
- Contatos auxiliares integrados até 16 A
- Bobinas em corrente contínua de baixo consumo, permitindo a conexão direta a CLPs



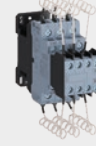
CONTADORES CWB E CWM

- Linha completa de 9 a 800 A (AC-3)
- Diversas tensões de bobinas disponíveis em CA e CC
- Completa linha de acessórios



CONTADORES PARA MANOBRAS DE CAPACITORES CWBC

- Disponíveis para manobras de bancos de capacitores de até 50 kvar em 400/415 V
- Fixação por parafusos ou diretamente em trilho DIN 35 mm



DISJUNTORES-MOTORES MPW

- Partida e proteção de motores até 40 cv em 220 V e 75 cv em 380/440 V
- Disparadores térmicos ajustáveis para proteção do motor contra sobrecarga até 100 A
- Ampla gama de acessórios



RELÉS DE SOBRECARGA RW E RW_E

- Modelos para até 840 A
- Rearme manual ou automático
- Versões convencionais (RW) com classe de disparo 10
- Versões eletrônicas (RW_E) com classe de disparo selecionável: 10, 20 e 30
- Proteções contra falta de fase e desbalanceamento de fase nas versões eletrônicas (RW_E)



CHAVES DE PARTIDA PDW E ETW

- Partidas diretas em caixas termoplásticas:
 - Trifásicas: até 40 cv em 220 V e 75 cv em 380/440 V (IEC)
 - Monofásicas: até 2 cv em 127/220/254 V (NEMA) e 12,5 cv em 127/220/440 V (IEC)
- Partidas estrela-triângulo em caixas termoplásticas até 20 cv em 220 V e 40 cv em 380/440 V (IEC)



RELÉS INTELIGENTES SRW01

- Porta USB
- Comunicação em Modbus-RTU, Profibus-DP, DeviceNet, EtherNet/IP, PROFINET IO ou Modbus-TCP
- Software de parametrização gratuito
- Rapidez e precisão no diagnóstico de falhas ou alarmes
- Registro e estatísticas de falhas
- Backup da configuração original
- Possibilidade de medição de corrente, tensão e fuga à terra



MULTIMEDIDORES MMW

- Medição de energia direta e reversa
- Memória para 1.920 registros de parâmetros horários, 240 diários e 36 mensais para leitura local ou exportação via rede de comunicação
- Comunicação com saída serial isolada RS485, protocolo Modbus-RTU
- Parametrização simples e fácil via teclas frontais ou remota



RELÉS ELETRÔNICOS RTW, RPW E RIEW

- Temporizadores, monitores de tensão e de nível com larguras de 17,5 mm
- LEDs indicadores de status
- Configuração e operação simples
- Ajustes através de seletores externos
- Contatos de alta confiabilidade
- Excelente precisão e repetibilidade
- Imunidade a ruídos

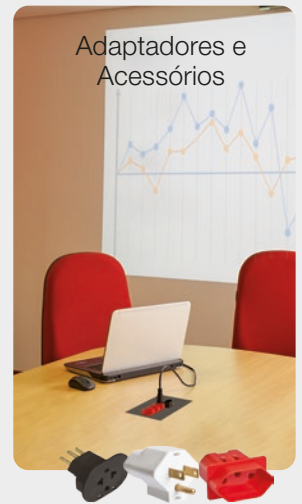
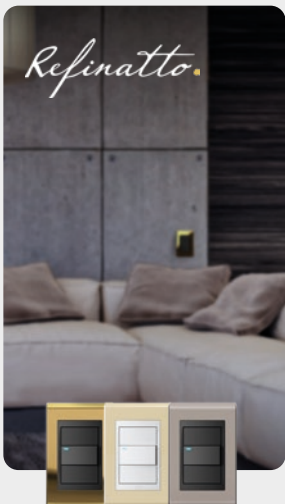


CHAVE DE PARTIDA COM COMUTAÇÃO AUTOMÁTICA PDWCA

- Chave de partida desenvolvida para o acionamento de dois motores que necessitem alternar o funcionamento entre si, tais como bombas hidráulicas, responsáveis pelo fornecimento de água em prédios residenciais, comerciais e industriais
- Disponíveis nas tensões 220 e 380 V, de 0,33 a 15 cv



TOMADAS & INTERRUPTORES



SEGURANÇA DE MÁQUINAS

LINHA SAFETY

- Cortinas de luz de segurança
- Botoeiras eletrônicas de esforço zero
- Sistema de controle de segurança - SCSW
- Chave magnética de segurança com radiofrequência
- Sensores magnéticos com função de segurança
- Botão de emergência com contato monitorado
- Chave de emergência de segurança acionada por cabo
- Calços de segurança para prensas
- Contatores para aplicação de segurança
- Comandos bimanuais



- Pedal de segurança de 3 estágios
- Chaves de intertravamento de segurança
- Relés de segurança
- Chaves fim de curso
- CLP de segurança
- Seccionadoras compactas

SENSORES E FONTES INDUSTRIAIS

SENSORES

- Indutivos
- Capacitivos
- Ópticos
- Magnéticos
- Magneto resistivos (efeito hall)
- Magnéticos tipo pick-up

FONTES

- Fontes para sensores
- Fontes de alimentação chaveadas para equipamentos em painéis elétricos



PROTEÇÃO DE CIRCUITOS ELÉTRICOS

DISJUNTORES ABERTOS ABW / ABWC

- Correntes nominais de até 6.300 A
- Capacidade de interrupção de curto-circuito até 120 kA (380/415 V)
- Unidade de disparo padrão com proteção LSIG
- Versões fixo e extraível
- Completa linha de acessórios
- Desenvolvido conforme norma internacional IEC 60947-2



DISJUNTORES EM CAIXA MOLDADA DE ALTA CAPACIDADE ACW

- Completa linha de acessórios
- Correntes nominais de 20 a 1.600 A
- Capacidade de interrupção de curto-circuito até 200 kA (220/240 V)
- Modelos com disparadores termomagnéticos e eletrônicos ajustáveis
- Proteção de circuitos elétricos e circuitos de motores
- Desenvolvido conforme norma internacional IEC 60947-2



DISJUNTORES EM CAIXA MOLDADA AGW

- Capacidade de interrupção de 18 a 45 kA @ 380 V
- Disponíveis em 4 frames: correntes de 15 a 800 A
- Completa linha de acessórios
- Desenvolvido conforme norma internacional IEC 60947-2



DISJUNTORES EM CAIXA MOLDADA DWB E DWA

- Correntes nominais de 16 a 1.600 A
- Capacidade de interrupção de curto-circuito até 80 kA (380/415 V)
- Modelos com disparadores térmicos e magnéticos fixos, ajustáveis e eletrônicos
- Desenvolvido conforme norma internacional IEC 60947-2



DISJUNTORES PREDIAIS EM CAIXA MOLDADA DWP

- Correntes nominais de 16 a 800 A
- Disparadores térmico e magnético fixos
- Proteção de instalações elétricas contra sobrecarga
- Desenvolvido conforme norma internacional IEC 60947-2



MINIDISJUNTORES MDW E MDWH

- Correntes de 2 a 125 A
- Mono, Bi, Tri e Tetrapolar
- Capacidade de interrupção:
 - 1,5 kA a 10 kA (230/400 V ca) NBR NM 60898
 - 5 kA a 10 kA (230/400 V ca) NBR IEC 60947-2



DISPOSITIVOS DE PROTEÇÃO CONTRA SURTOS SPW02

- Proteção de equipamentos e instalações, classes I e II (para descargas diretas e indiretas), 12, 20, 45 e 60 kA para classe II, conexão tipo plug-in e contato auxiliar (opcional)



INTERRUPTORES DIFERENCIAIS-RESIDUAIS RDWS

- Proteção contra fuga de corrente
- Sensibilidade 30 mA (proteção da vida) ou 300 mA (proteção de instalações)
- Bi e Tetrapolar
- Correntes de 25 a 100 A



QUADROS DE DISTRIBUIÇÃO QDW

- Instalação de 4, 8, 12, 18, 24 e 36 módulos de disjuntores
- Modelos de sobrepor e embutir
- Acabamento da tampa fumê e branco
- Acompanha cartela de adesivos, identificação dos circuitos



PAINÉIS ELÉTRICOS TTW01

- Painéis testados conforme NBR IEC 60439 e NBR IEC 61439
- Fornecimento através de integradores credenciados, garantindo qualidade e rapidez na fabricação



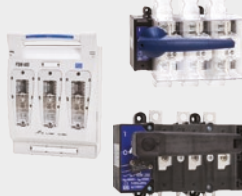
FUSÍVEIS

- Fabricados conforme norma IEC 60269 nas correntes de 2 a 2.000 A
- Classe aR, tipo NH e flush end: proteção contra curto-circuito em semicondutores / equipamentos eletrônicos até 690 V ca
- Classe gL/gG, tipo NH e D: proteção contra curto-circuito e sobrecargas para aplicações gerais até 500 V ca



CHAVES SECCIONADORAS

- Seccionadoras Saca-Fusível FSW
- Chaves Seccionadoras Rotativas RIW
- Chaves Seccionadoras Rotativas RFW



BARRAMENTOS BLINDADOS BWW

- Redução do espaço de instalação em relação ao método convencional por cabos
- Flexibilidade no posicionamento dos pontos de alimentação de cargas com cofres extraíveis para até 630 A
- Produto certificado conforme norma internacional IEC-60.439-2/IEC-61.439-6 e homologado para uso predial nas principais concessionárias de energia



SECCIONADORAS COMPACTAS MSW

- Correntes nominais de 12 a 160 A
- Opção de fixação: topo e base
- Atendem às exigências da norma NR12 e IEC 60947-3
- Compacto para facilitar a instalação
- Completa linha de acessórios
- Terminais com grau de proteção IP20
- Manopla com grau de proteção IP65



DISJUNTORES A VÁCUO VBW

- Correntes nominais de 630 A e 1.250 A
- Tensão nominal de 17,5 kV
- Capacidade de interrupção de curto circuito de 25 kA
- Distância entre polos: 150 mm
- Completa linha de acessórios
- Estrutura robusta e compacta
- Ampola de cerâmica isolada a vácuo
- Desenvolvido conforme norma internacional IEC 60271-100



MÓDULOS DE ENTRADA EM MÉDIA TENSÃO VBWK

- Correntes nominais de 630 e 1.250 A
- Capacidade de interrupção de curto-circuito de 10 kA (limitado pelo TC)
- Instalação em cabines de alvenaria
- Relé de proteção homologado nas concessionárias
- Fornecido montado com todos os equipamentos interligados, testados e prontos para energização



COMANDO E SINALIZAÇÃO

CSW E CEW

- Botões, comutadores e sinaleiros
- Grau de proteção IP66
- Sistema de montagem rápida e fácil
- Blocos de contatos de alta confiabilidade
- Bloco de iluminação com LED integrado



CHAVES FIM DE CURSO

LSW

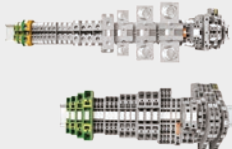
- Contatos intercambiáveis e uma vasta gama de cabeçotes e contatos com atuação rápida ou lenta
- Redução no tempo de montagem, já que as chaves saem montadas de fábrica
- Alta durabilidade mesmo em ambientes agressivos



CONEXÕES ELÉTRICAS

BORNES BTW

- Completa linha de bornes, mini bornes e bornes relés
- Corpo em poliamida PA66 com excelentes propriedades dielétricas e alta resistência mecânica
- Certificação EX
- Software inteligente para configuração de régua de bornes e seus acessórios
- Completa linha de acessórios e identificadores de bornes e cabos



PLUGUES E TOMADAS INDUSTRIAIS

- Resistente a impactos e corrosão
- Proteção contra contato indireto
- Correntes nominais: 16 A, 32 A, 63 A e 125 A
- Número de polos: 3 (2P+T), 4 (3P+T) e 5 (3P+T+N)
- Tensões nominais: 110 V ca, 220 V ca e 380 V ca
- Grau de proteção IP44 e IP67
- Disponível em duas linhas: Standard e Premium



CAPACITORES E CORREÇÃO DO FATOR DE POTÊNCIA

UNIDADES CAPACITIVAS MONOFÁSICAS UCW

- Potências de até 10 kvar nos diâmetros de 40 a 75 mm e 535 V ca
- Unidades capacitivas para montagem de módulos e bancos trifásicos



UNIDADES CAPACITIVAS TRIFÁSICAS UCWT

- Ideal para correção localizada/individual de motores:
 - 0,5 a 50 kvar em 220 V
 - 0,5 a 50 kvar em 380/440/480/535 V
 - 50 a 50 kvar em 600/660/690 V



MÓDULOS CAPACITORES TRIFÁSICOS MCW

- Potências até 60 kvar e 480 V ca
- Unidades capacitivas monofásicas ligadas em triângulo
- Resistores de descarga incorporados



REATORES DE DESSINTONIA DRW

- Tensão: 220, 380 e 440 (V)
- Potência: 9,0...63,3 (kvar)
- Vibração reduzida
- Ruído reduzido
- Classe de isolamento H (180 °C)
- Tensão de isolamento de 1 kV



BANCO DE CAPACITORES TRIFÁSICOS BCW E BCWP

- Potências: até 100 kvar e 535 V ca
- Capacitores conectados na configuração delta
- Possui proteção geral com fusíveis "NH" ou disjuntores
- Relé temporizador eletrônico que protege os capacitores na reenergização



CONTROLADORES AUTOMÁTICOS DO FATOR DE POTÊNCIA PFW

- Comutação de capacitores e reatores com disponibilidade de 8 até 24 estágios de controle
- Capacidade para "aprender" e registrar as potências reativas dos estágios, dispensando a parametrização de cada um deles



CAPACITORES DE POLIPROPILENO METALIZADO PARA MOTORES E ILUMINAÇÃO

- Tensão nominal Un 250 V / 400 V / 440 V
- Frequência nominal 50/60 Hz
- Tolerância de capacitância ±5%
- Expectativa de vida 10.000h
- Classe de segurança de proteção: A



INVERSORES DE FREQUÊNCIA

CFW100

- Tensão de alimentação 100-127 ou 200-240 V monofásica
- Corrente nominal de saída 1,6 a 7,3 A
- Máximo motor aplicável 0,25 cv a 1 cv 4,2 A (1 cv)
- Controle vetorial (V/VW) ou escalar (V/F)
- SoftPLC
- Software de programação WPS gratuito



CFW300

- Tensão de alimentação monofásica ou trifásica, em 100-127 V, 200-240 V ou 380-480 V e alimentação trifásica do motor em 220 V ou 380 V. Também permite alimentação em corrente contínua
- Correntes nominais: 1,6 a 15,2 A
- Fácil instalação
- Módulo de memória flash (acessório)
- Software de programação WPS gratuito
- Modos de controle escalar (V/F) ou vetorial (V/VW)



CFW500

- Tensão de alimentação 200-600 V monofásica ou trifásica
- Corrente nominal de saída 1,0 A a 221 A (0,33 cv / 0,25 kW a 175 cv / 132 kW)
- SoftPLC com software de programação WPS gratuito
- Funções de segurança STO e SS1
- Versões com grau de proteção IP20, NEMA1 ou IP66
- Controle de motor PM
- Controle vetorial (sensorless ou com encoder) e V/VW



CFW700

- Tensão de alimentação 200-600 V monofásica ou trifásica
- Corrente nominal de saída 2,9 a 211 A
- Máximo motor aplicável 1,5 cv (1,1 kW) a 175 cv (132 kW)
- SoftPLC



CFW501 - HVAC

- Tensão de alimentação 200-240 V, 380-480 V
- Corrente nominal de saída 1,0 A a 31 A (0,33 cv / 0,25 kW a 20 cv / 15 kW)
- Baixa distorção harmônica de entrada
- SoftPLC
- Interface de operação (IHM) com unidades específicas para aplicações HVAC
- Protocolos de comunicação BACnet, Metasys N2 e Modbus-RTU
- Software de programação WPS gratuito



CFW701 - HVAC

- Tensão de alimentação 200-600 V monofásica ou trifásica
- Corrente nominal de saída 2,9 a 211 A
- Faixa de potências de 2 cv (1,5 kW) a 175 cv (132 kW)
- Filtro RFI em conformidade com os níveis da norma EN 61800-3 (padrão)
- Indutor no link CC
- Protocolos de comunicação BACnet, Metasys N2 e Modbus-RTU
- SoftPLC com software de programação WPS gratuito
- Versões com grau de proteção IP20, NEMA1 ou IP55



CFW11

- Tensão de alimentação 200-690 V monofásica ou trifásica
- Correntes nominais de saída 3,6 a 1.141 A (2 a 950 cv)
- Controle vetorial (sensorless ou com encoder) e WMagnet, V/VW



INVERSORES DE FREQUÊNCIA

MW500 - MOTOR DRIVE

- Alimentação monofásica 200-240 V ou trifásica 380-480 V
- Correntes nominais: 1,3 A a 16 A (0,5 cv / 0,37 kW a 10 cv / 7,5 kW)
- Grau de proteção NEMA 4x/IP66
- Acoplável na linha de motores W22 ou fixação em parede
- Chave seccionadora (opcional)
- Software de programação WPS gratuito



MVW01 - MÉDIA TENSÃO

- Cubículo de entrada até 36 kV
- Aplicável a motores de indução de média tensão de 2,3 a 6,9 kV
- Máximo motor aplicável de 500 cv (400 kW) à 22.500 cv (16.875 kW)
- Retificador de entrada a diodos com 12, 18, 24 ou 36 pulsos
- Potência e controle isolados por fibra óptica



MVW3000 - MÉDIA TENSÃO

- Tensão do motor: 2,3 kV a 13,8 kV
- Corrente do motor: até 1.140 A
- Tensão de entrada: 2,3 kV...13,8 kV
- Refrigeração a ar de alta eficiência
- Interface intuitiva
- Sistema detector de arco no gabinete do transformador e das células como padrão



SOFT-STARTERS

SSW05

- Tensão de alimentação 220 a 575 V
- Corrente nominal de saída 3 a 85 A
- Bypass incorporado
- Interface de operação (IHM) remota (opcional)



SSW07

- Tensão de alimentação 220 a 575 V
- Corrente nominal de saída 17 a 412 A
- Bypass incorporado
- Controle de 3 fases
- Proteções do motor incorporadas



SSW08

- Tensão de alimentação 220 a 575 V
- Corrente nominal de saída 17 a 412 A
- Bypass incorporado
- Controle de 2 fases
- Proteções do motor incorporadas



SSW900

- Versões para 220 a 575 V ca ou 380 a 690 V ca
- Correntes nominais: 10 a 1.400 A
- IHM gráfica destacável com porta USB incorporada e Bluetooth
- Bypass incorporado
- Permite ligação dentro do delta do motor
- SoftPLC com software de programação WPS gratuito



SSW7000 - MÉDIA TENSÃO

- Aplicável à motores de indução de média tensão de 2,3 a 13,8 kV
- Máximo motor aplicável de 350 cv (250 kW) à 16.300 cv (12.200 kW)
- Controle de torque desenvolvido pela WEG, baseado no controle de torque dos inversores de frequência
- Contatores ou disjuntores principal e Bypass a vácuo



SERVOACIONAMENTOS

SERVOMOTORES SWA

- Torque 0,8 a 40 Nm
- FCEM senoidal
- Grau de proteção IP65
- Brushless (sem escovas)
- Baixa inércia
- Baixa manutenção
- Resposta dinâmica rápida
- Baixo nível de ruído e vibração



SERVOCONVERSORES SCA06

- Tensão de alimentação 220-230 V ou 380-480 V
- Alto desempenho
- Precisão de controle do movimento
- Operação em malha fechada
- Realimentação de posição por resolver
- Alimentação de controle e potência independentes



CONVERSORES CA/CC

CTW900

- Tensão de alimentação 200 a 500 V
- Corrente nominal de saída 20 a 2.000 A
- Controle da corrente de campo até 25 A
- Controle de velocidade ou torque
- Porta USB
- SoftPLC
- Softwares gratuitos: WLP e SuperDrive G2



CLPS - CONTROLADORES LÓGICO PROGRAMÁVEIS

PLC300

- Tensão de alimentação 24 V cc
- 10 entradas digitais
- 9 saídas digitais
- 1 entrada isolada para encoder
- 1 entrada analógica 0-10 V cc / 4-20 mA
- Expansão de até 2 módulos com E/S digitais e analógicos
- Relógio de tempo real
- Interface de operação (IHM)
- 5 portas incorporadas: USB, RS232, RS485, CANopen e Ethernet
- Software de programação WPS gratuito



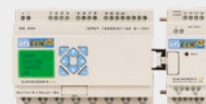
TPW04

- Tensão de alimentação 100/240 V ca
- Unidades básicas flexíveis 10, 20, 30, 40 e 60 pontos de E/S
- Capacidade de expansão de E/S
- Relógio de tempo real
- Comunicação Modbus incorporada
- Software de programação gratuito TPWPCLink



CLIC02

- Tensão de alimentação 12 V cc, 24 V cc ou 110-220 V ca (50/60 Hz)
- Unidades básicas de 10, 12 ou 20 entradas e saídas digitais ou 4 entradas analógicas (0-10 V cc / 12 bits)
- Relógio de tempo real
- Duas entradas rápidas 1 kHz
- Duas saídas PWM e trem de pulsos 1 kHz
- Software de programação gratuito Clic02 edit V3



INTERFACE DE OPERAÇÃO (IHM)

MT

- Tamanhos de tela 4,3 a 15 polegadas
- Relógio de tempo real
- Porta USB
- Comunicação Ethernet
- Software de edição gratuito



UNIDADES REMOTAS

RUW100

- Permite a expansão de entradas e saídas digitais, analógicas, termopar, PT-100, PT-1000, célula de carga e saídas a relé
- Sistema modular, flexível e de fácil integração
- Disponível em três módulos principais e dez módulos de expansão
- Alimentação em 24 Vcc
- Conectividade em redes Modbus (RS485) e CANopen (CAN) e completa integração com a rede de processos



CRITICAL POWER

- Nobreaks monofásicos de baixa potência
- Nobreaks trifásicos de alta potência
- Retificadores
- Sistema IT Médico
- Baterias



ESTAÇÕES DE RECARGA PARA VEÍCULOS ELÉTRICOS

WEMOB

- Segurança e proteção no carregamento de baterias de veículos elétricos
- Recargas rápidas e com confiabilidade, preservando a vida útil das baterias
- Modelo Wall
- Modelo Parking



ENERGIA SOLAR

EQUIPAMENTOS FOTOVOLTAICOS

- Kits Geradores fotovoltaicos para residências, comércio e indústria
- Inversores *String* e centrais de potência de 2 kW até 10.000 kW
- Módulos fotovoltaicos de variadas potências
- Estruturas de fixação
- Dispositivos de proteção
- Materiais elétricos diversos
- Subestações (transformadores e quadros de distribuição)

- Eletrocentros Skid
- Soluções *Turn-key* para grandes projetos e investidores



WEG DIGITAL SOLUTIONS

PLATAFORMA IOT **WEGnology**

- Plataforma IoT baseada em "cloud computing" ("nuvem") para criação de soluções conectadas
- Programação *Low-Code* (baseada em blocos pré-programados) permitindo ao usuário criar *workflows* de forma ágil e fácil
- Biblioteca de *dashboards* permitindo deixar aplicação IoT mais amigável
- Aplicação "Multi tenant" para otimização e manutenção de processo



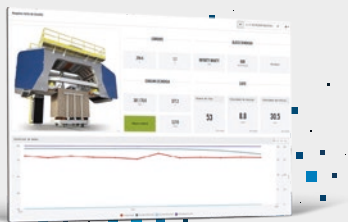
EDGE DEVICE WCD-ED300

- Protocolo de comunicação: MQTT, Modbus-RTU e Modbus-TCP
- Tensão de alimentação: 110~220V
- Alimentação: fonte externa ou PoE
- Capacidade de memória: 16 GB
- Montagem em trilho DIM
- Porta USB: compatível com modem USB 3G/4G
- Conectividade: Wi-Fi e Ethernet
- *Software* embarcado para programação e otimização de variáveis



WEG SMART MACHINE

- *Software* sempre atualizado
- Otimização na utilização de recursos
- Redução das paradas de máquinas e localização simplificada
- Monitoramento do OEE e criação de KPIs
- Integração com outras plataformas
- Conectividade com WEG Motor Scan
- Monitoramento dos dispositivos da máquina



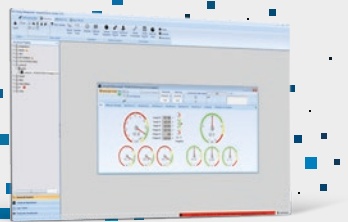
WEG MOTION FLEET MANAGEMENT

- Monitoramento de motores e inversores de baixa e média tensão
- Relatórios periódicos da frota
- Módulos *Specialist* com *Analytics* e IA
- Módulos *Exchange*
- Visão gerencial da frota
- Multi-idiomas



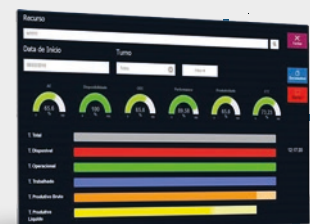
WEG ENERGY MANAGEMENT

- Monitoramento on-line de grandezas elétricas
- Função "Osciloscópio virtual"
- Uso consciente e sustentável dos recursos
- Auxílio na implementação de planos para redução de despesas e programas de gestão de energia como a ISO 5001
- Integração com outras plataformas, possibilitando a criação de KPIs



PC-FACORY OEE

- Integração com o ERP da empresa
- Eliminação do apontamento manual de produção, paradas e refugo de papel
- Sensoriamento de máquinas
- Gestão on-line do OEE
- Relatórios para gestão



PC-FACTORY MES

- Integração com o ERP da empresa
- Eliminação do apontamento manual de produção, paradas e refugo de papel
- Sensoriamento de máquinas
- Gestão on-line do OEE
- Controle on-line da movimentação de materiais, consumo real e estoque em processo
- Inspeções de qualidade e CEP on-line
- Publicações on-line de documentos e vídeos com instruções de trabalho para os operadores
- Alarmes para acionar as áreas de apoio para resolução rápida no chão de fábrica
- Relatórios para gestão



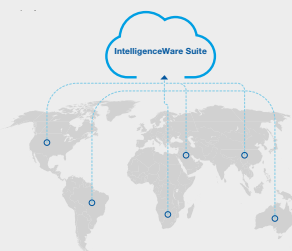
PC-FACTORY IOT

- Ambiente de desenvolvimento *low code* de *dashboards* e apps personalizados
- *Dashboards* com dados on-line do MES, ERP, entre outros
- Gêmeo digital
- Alarmes e *workflows* para cada cadeia de ajuda
- Algoritmos de inteligência artificial para detecção de anomalias, falhas e autoajuste de máquinas e processos



INTELLIGENCEWARE SUITE

- Integração a protocolos legados
- Transmissão bidirecional de dados
- Acessibilidade IP a dispositivos remotos
- Gestão de transações eletrônicas
- Armazenamento e disponibilização de informações
- Suporte à ação prioritizada



SISTEMA DE VISÃO INTELIGENTE ESOS

- *Inputs* e *outputs* digitais embutidos
- Interface RJ45 para comunicação industrial
- Integração com os principais *softwares* de chão de fábrica MES
- Conceito "All in One"
- Sistema programável em linguagem aberta *Python*
- Grau de proteção IP66



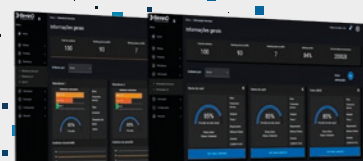
ADVANCED PID TUNING

- Funcionamento de planilhas em conexão direta com o chão de fábrica
- Solução acessível para todos os tamanhos de indústria
- Conexão com outros sistemas via API
- Ideal para controles de temperatura, pressão, vazão, velocidade e muito mais
- Eficiência energética e redução de consumo de matéria-prima



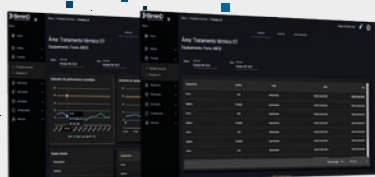
INDUSTRIAL ANALYTICS

- Integração com CLP, SCADA, ERP e diversos outros sistema industriais
- Conexão via API
- Solução acessível para todos os tamanhos de indústria
- *Industrial analytics* em 7 cliques
- Identificação de causa-raiz, analisadores virtuais e otimizadores automáticos



B-AWARE

- Integração com CLP, SCADA, ERP e diversos outros sistema industriais
- Solução acessível para todos os tamanhos de indústria
- Conexão via API ou direto na plataforma B-Cloud



SWU

- Grau de proteção IP30
- Fácil instalação com acessórios *Plug & Play*
- Versátil e compatível com diversas soluções e dispositivos
- Segurança na alimentação e proteção contra surtos de linha

